



dom.tn.ru

Проект Пикассо стал настолько популярным, что наши архитекторы создали его компактную версию — Пикассо мини. А в остальном он точно такой

Домокомплект заводской сборки

124 м²
общая
площадь

83 м²
площадь
помещений дома

41 м²
площадь веранд
и крылец



01

Готовый дом на участке за 14 дней

02

Полный цикл заводского производства: от материалов наполнения до балок, несущих конструкций и ферм

03

Материалы из профессиональной линейки ТЕХНОНИКОЛЬ

04

Готовое решение с фиксированной ценой

05

Сборка от аккредитованных подрядчиков с гарантией 5 лет

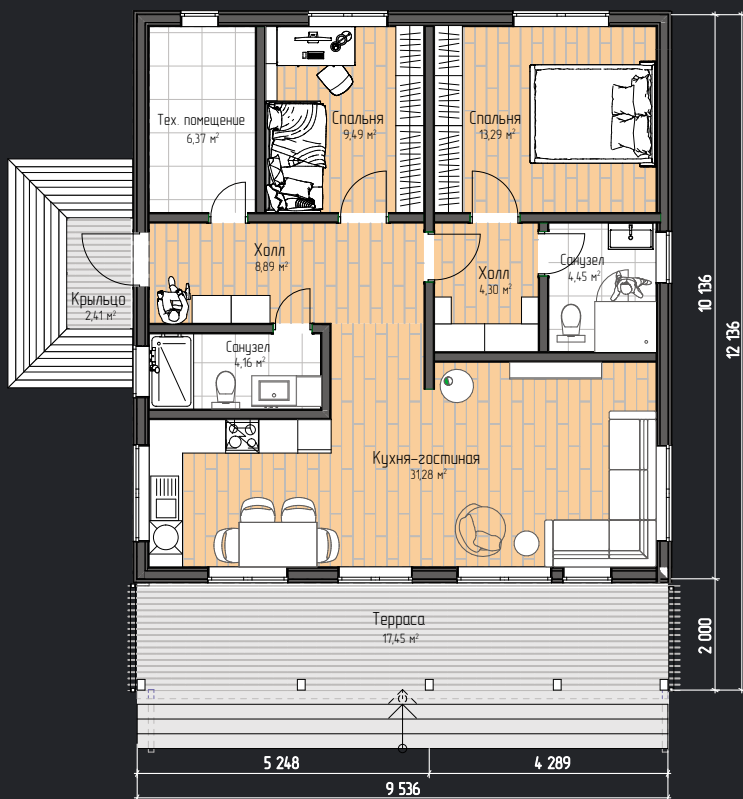


Более подробная информация доступна на нашем сайте

Пикассо

МИНИ

Пикассо мини * Общая площадь 124 м²



Размеры дома
(без террасы и крыльца)

📏 **9.53×10.13**

Высота потолка
в стандартной комплектации

↑ **от 2,80 до 4,60 м**

Этажность

≡ **1**

Кол-во входов

🚪 **2**

Кол-во спален

🛏 **2**

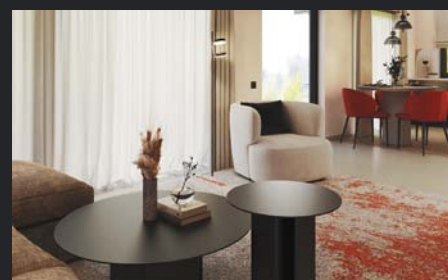
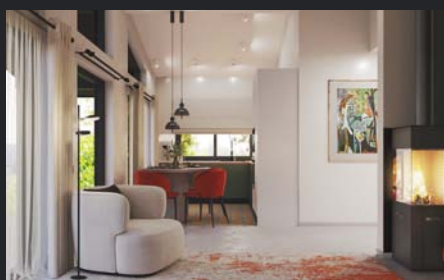
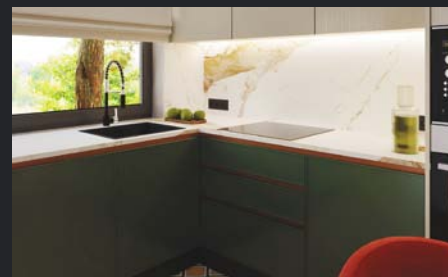
Кол-во санузлов

🚽 **1**

Здесь достаточно места и для общения, и для уединения. Большие панорамные окна создают ощущение свободы и стирают границы между внешним пространством и внутренними помещениями.

Слева от входа располагаются спальни, а справа — наполненная светом гостиная-кухня и открытая с трех сторон терраса, где можно проводить все время, пока позволяет погода.

Идеи оформления интерьера



Более подробная информация
доступна на нашем сайте
dom.tn.ru

