



dom.tn.ru

Современный двухэтажный коттедж с эркером. На фасаде — сочетание штукатурки двух оттенков серого цвета

## Домокомплект заводской сборки

**168 м<sup>2</sup>**  
общая  
площадь

**164 м<sup>2</sup>**  
площадь  
помещений дома

**4 м<sup>2</sup>**  
площадь веранд  
и крылец



**01**

Готовый дом на участке за 14 дней

**04**

Готовое решение с фиксированной ценой

**02**

Полный цикл заводского производства: от материалов наполнения до балок, несущих конструкций и ферм

**05**

Сборка от аккредитованных подрядчиков с гарантией 5 лет

**03**

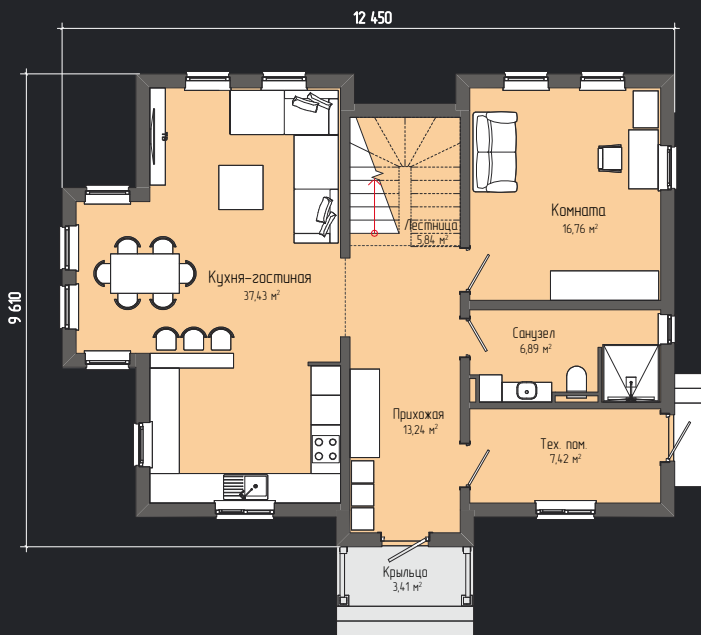
Материалы из профессиональной линейки ТЕХНОНИКОЛЬ



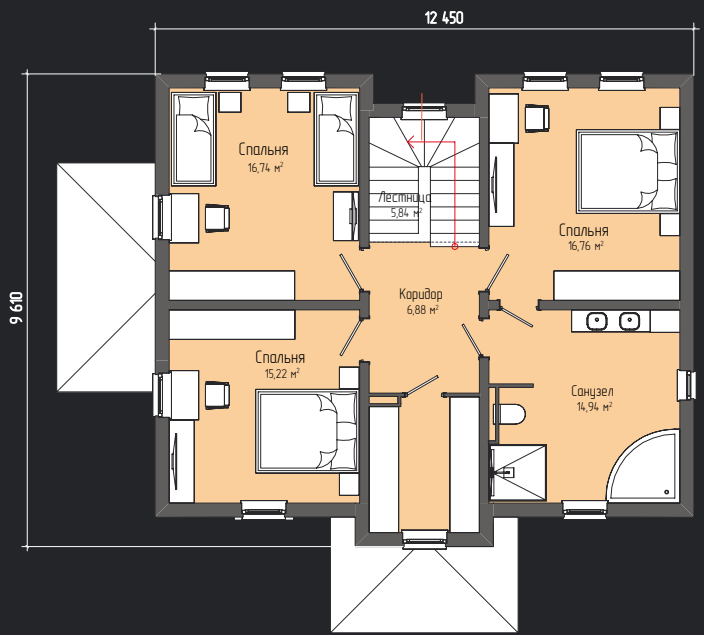
Более подробная информация доступна на нашем сайте

# Ренуар

# Ренуар \* Общая площадь 168 м<sup>2</sup>



Этаж 1



Этаж 2

Размеры дома  
(без крыльца)  
📏 **12.45×9.61**

Этажность  
☰ **2**

Кол-во санузлов  
🚿 **2**

Высота потолка  
на первом этаже  
↕ **2,7 м**  
на втором этаже  
↕ **2,44 м**

Кол-во спален  
🛏 **3**

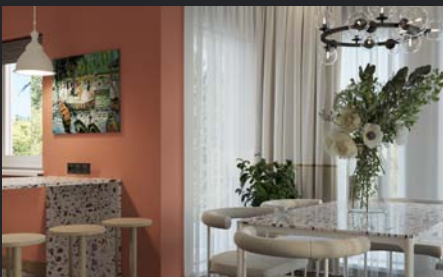
Кол-во входов  
🚪 **2**

Изысканная и простая архитектура. Вальмовая кровля, холодный чердак, ровные потолки во всех комнатах. Вся площадь дома теплая, за исключением крыльца. Первый этаж — для общения. Здесь расположена приветливая входная зона, объемная гостиная зона, технические помещения и одна жилая комната, которую можно отвести под гостевую или кабинет. Терраса — это сад вокруг дома.

Второй этаж — для уединения. Он отведен для личного пространства каждого члена семьи. Назначение помещений можно выбрать по своим потребностям. Проект Ренуар — это целостный, логичный и функциональный дом, где продуман каждый квадратный метр.

Берите краски и настраивайте дом под себя.

## Идеи оформления интерьера



Более подробная информация  
доступна на нашем сайте  
[dom.tn.ru](http://dom.tn.ru)

