



dom.tn.ru

Одноэтажный коттедж в стиле скандинавского минимализма с двускатной крышей, наполненной светом гостиной, тремя жилыми комнатами и оригинальной террасой

Домокомплект заводской сборки

150 м²
общая
площадь

112 м²
площадь
помещений дома

38 м²
площадь веранд
и крылец



01

Готовый дом на участке за 14 дней

02

Полный цикл заводского производства: от материалов наполнения до балок, несущих конструкций и ферм

03

Материалы из профессиональной линейки ТЕХНОНИКОЛЬ

04

Готовое решение с фиксированной ценой

05

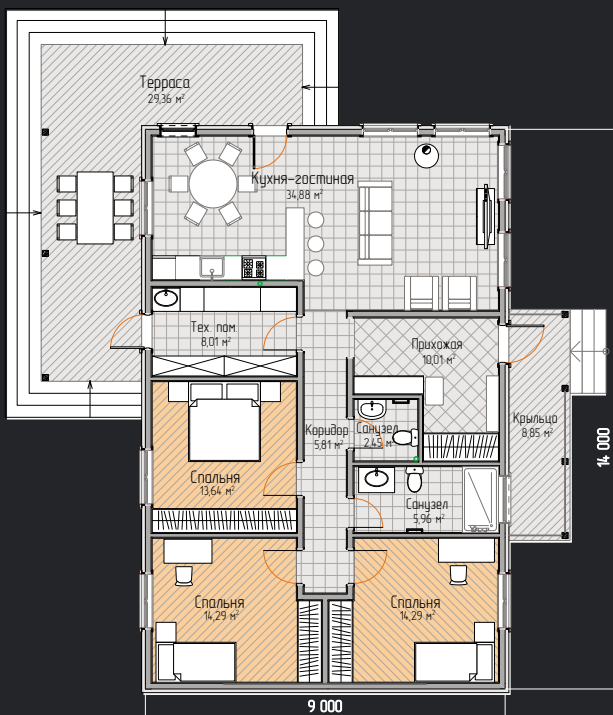
Сборка от аккредитованных подрядчиков с гарантией 5 лет



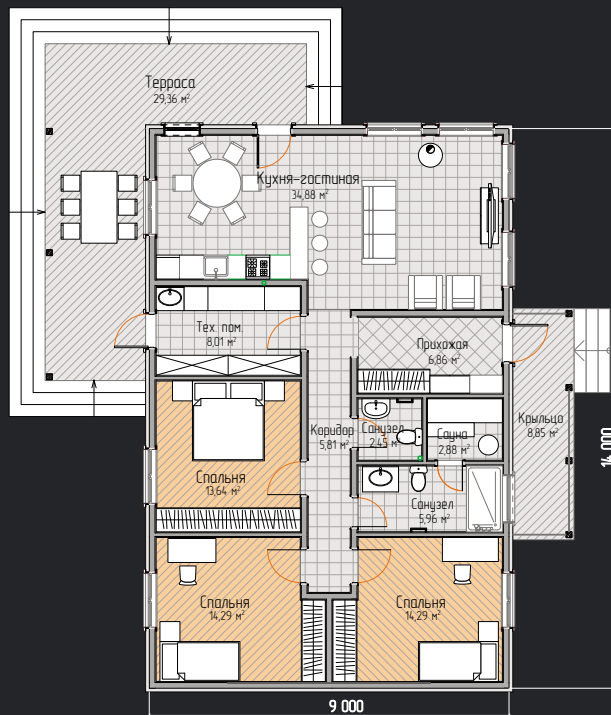
Более подробная информация доступна на нашем сайте

Сезанн

Сезанн * Общая площадь 150 м²



Планировка № 1



Планировка № 2

Размеры дома
(без террасы
и крыльца)

📏: **9.0×14.0**

Кол-во санузлов

🚿 **2**

Есть сауна

🪑 в планировке
№2

Высота потолка
в стандартной
комплектации

↕ **от 2,5
до 3,6 м**

Кол-во спален

🛏 **3**

Кол-во входов

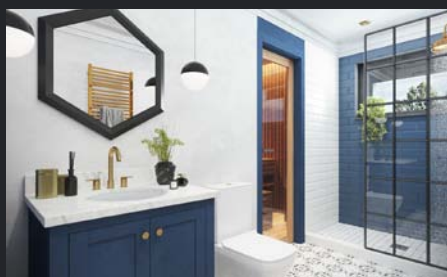
🚪 **3**

В основе проекта — лаконичность, комфорт и открытость. Дом начинается с прихожей, слева от которой располагается частное пространство, а справа — гостиная-кухня с открытой планировкой, высоким потолком, окнами в пол.

Большая угловая терраса с навесом объединяет дом и окружающее пространство и приглашает наслаждаться жизнью на природе. Чистые линии, гармония форм и естественное освещение поддерживают спокойную атмосферу загородного дома.

Получился стильный и выразительный проект. Берите краски и настраивайте дом под себя.

Идеи оформления интерьера



Более подробная информация
доступна на нашем сайте
dom.tn.ru

