



dom.tn.ru

Просторный одноэтажный коттедж в стиле Райта с вальмовой крышей, большой крытой террасой и просторным крыльцом

## Домокомплект заводской сборки

**151 м<sup>2</sup>**  
общая  
площадь

**106 м<sup>2</sup>**  
площадь  
помещений дома

**45 м<sup>2</sup>**  
площадь веранд  
и крылец



**01**

Готовый дом на участке за 14 дней

**02**

Полный цикл заводского производства: от материалов наполнения до балок, несущих конструкций и ферм

**03**

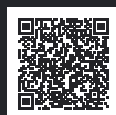
Материалы из профессиональной линейки ТЕХНОНИКОЛЬ

**04**

Готовое решение с фиксированной ценой

**05**

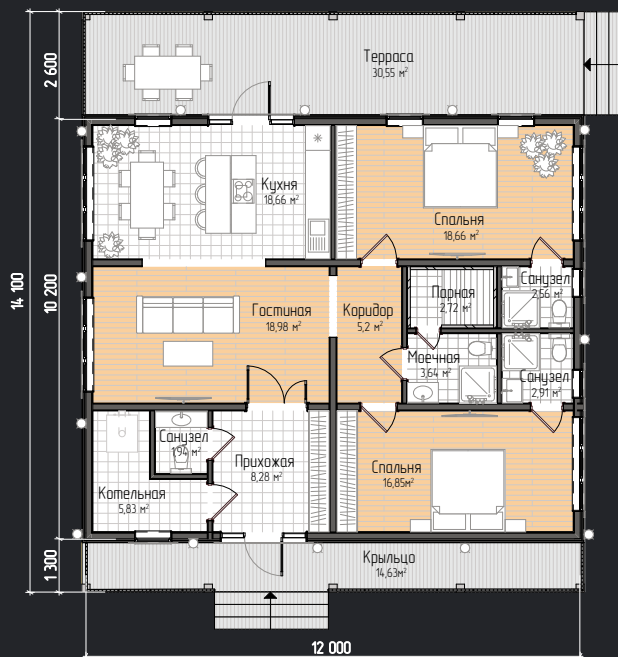
Сборка от аккредитованных подрядчиков с гарантией 5 лет



Более подробная информация доступна на нашем сайте

# Веласкес

# Веласкес \* Общая площадь 151 м<sup>2</sup>



Планировка № 1



Планировка № 2

Вальмовая кровля с холодным чердаком

Размеры дома  
(без террасы  
и крыльца)

📏 **12.0×10.2**

Высота потолка  
в стандартной  
комплектации

⬆️ **2,50**

Этажность

≡ **1**

Кол-во спален

🛏️ **2-3**

Кол-во санузлов

🚿 **2**

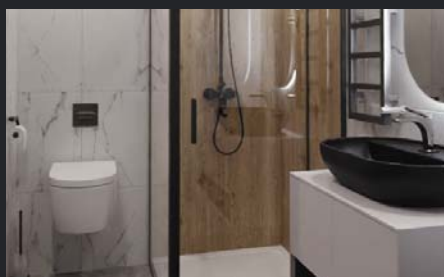
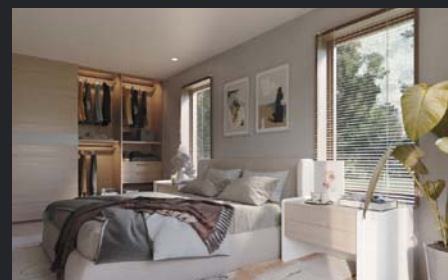
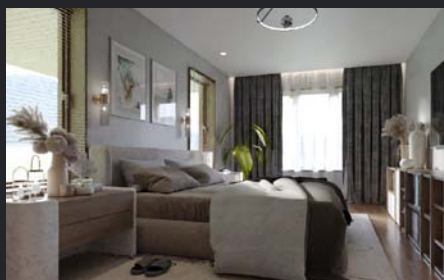
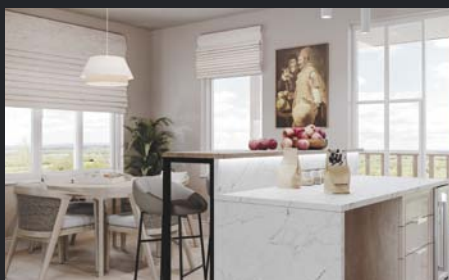
Кол-во входов

🚪 **2**

Стиль Райта придумал американский архитектор Фрэнк Ллойд Райт. Этот стиль также называют «органическая архитектура». Стиль Райта характеризуют такие архитектурные приемы, как большая площадь остекления, горизонтальная композиция, рациональное расположение комнат, большие крытые террасы и кровля с пологими скатами. Главное в стиле Райта — это гармония с природой.

Проект ВЕЛАСКЕС включает уютную приватную и просторную общественную зону. Они разделены небольшим коридором, чтобы домочадцам и гостям было комфортно. Все открытые помещения с навесом. Вальмовая кровля с холодным чердаком выравнивает потолок. Наслаждайтесь жизнью на природе.

## Идеи оформления интерьера



Более подробная информация  
доступна на нашем сайте  
[dom.tn.ru](http://dom.tn.ru)

